

(個人山行)

～六甲山バリエーション～

# 菊水ルンゼ+鍋蓋山

2022. 6. 25(土)

<参加メンバー> 8人(男性5人、女性3人)

<天候> 曇り後雨

## <コースタイム>

- 9 : 30 神鉄鈴蘭台駅 集合
- 10 : 05 入山口・体操
- 10 : 40 菊水ルンゼ取付き
- 12 : 15 尾根に合流
- 12 : 30 菊水山
- 14 : 25 鍋蓋山
- 15 : 20 市ヶ原
- 16 : 10 新神戸駅

## <山行の概要>

穂高縦走組のトレーニングも兼ねて、今月の六甲山バリエーションは妙号岩向かいにある菊水ルンゼに行くことにした。未明の雨で岩が濡れており、ほどよい緊張感を感じさせられる状況であり、むしろ良いトレーニングとなった。

危険個所ではロープを出し、フリクションヒッチで登攀・肩がらみビレーなどの練習を組み込んだ。

鍋蓋の登高は暑い日であればかなりのしんどさも感じられるが、途中からの雨のおかげ?で気温もさほど高くはならず、まずまず順調に登れたのではないかと思う。

しかし雷にはちょっと緊張させられた。(\*\_\*)



個性的な・・・人々。



菊水ルンゼ入り口



ときには木を掴み登る。



容易な岩場はフリーで。



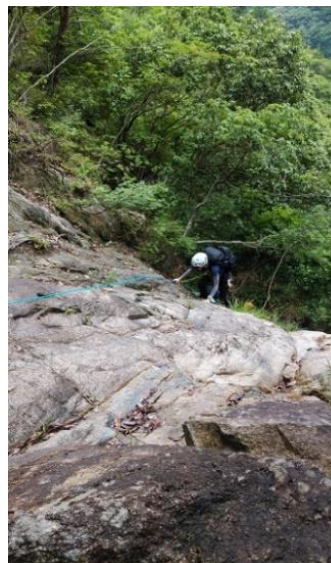
危険箇所はフィックスロープを。



気合いの入る一瞬です。



つかの間の・・・安堵の時間



もっちゃん登る。



Kちゃんも登る。



○氏登る。



肩がらみでラストをビレー



尾根に上がっていく。



反省します。



菊水山に着きました。



雨が降ってきました・・・。



鍋蓋山に到着しました。  
ヤレヤレです。



市ヶ原で何やらする人。



市ヶ原で何やら相談する人々。



布引の滝にて。お疲れ様でした。



反省その②