

# 森林植物園・ハーブ園

広大な森林植物園とハーブ園の季節の花々を楽しむ

参加メンバー：7名（女性1名、男性6名）

## コースタイムと概要

6月19日（日）晴れ時々くもり

谷上駅9時出発 丸山谷を上る山田道を通り10時森林植物園正門入口に到着 今が盛りのアジサイを見ながらアジサイ坂を下り、世界のアジサイが咲き誇るアジサイ園でしばし鑑賞。その後長谷池でヒメコウホネ、アサザ、スイレンを鑑賞。長谷池近くのベンチで少し早目の昼食。

12時森林植物園東門からトゥエンティクロスを経てハーブ園へ向かう。13時稲妻坂出合

13時45分ハーブ園山頂駅到着。一旦ここで解散しロープウェイで下りる組、新神戸まで下山する組に分かれる。下山組は14時10分出発、14時50分見晴台 15時5分新神戸駅着 解散。



下りで使う事の多い山田道、登ってみると中々気持ちの良い道



途中正体不明のキノコも



モリアオガエルの卵



ホザキナナカマド



コモチ八重アジサイ



アジサイの咲き誇る道を散策



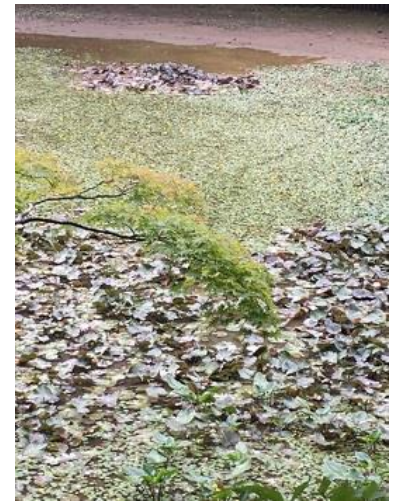
アジサイをバックに集合写真



スイレンの花



ヒメコウホネ



アサザの群生



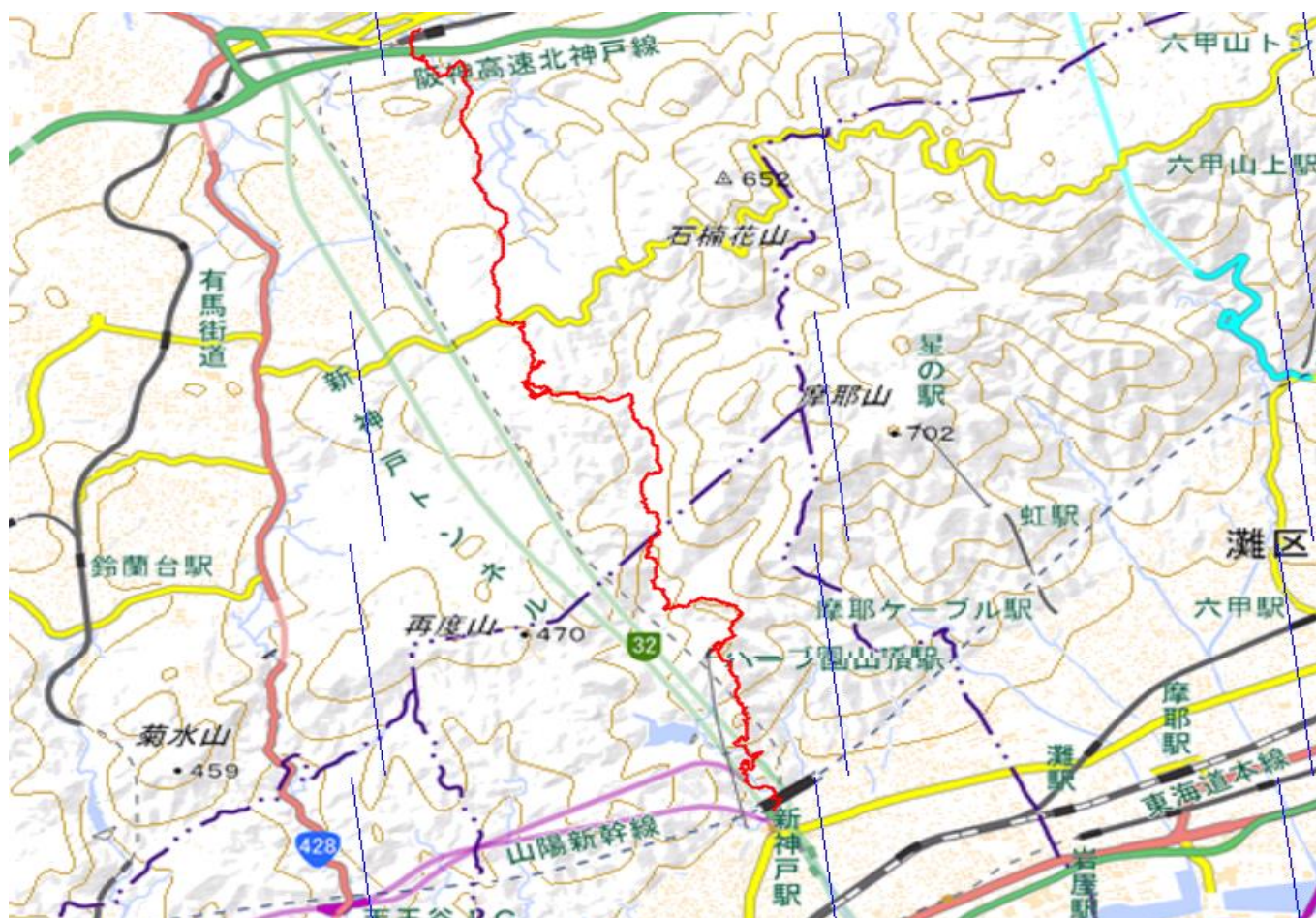
ラクウショウの気根



トゥエンティクロスを越え



ハーブ園に到着



- 🚩 出発時刻/高度 : 08:57 / 246m
- 🕒 到着時刻/高度 : 15:06 / 61m
- 🕒 合計時間 : 6時間9分
- 📏 合計距離 : 10.73km
- 📈 最高点の標高 : 439m
- 📉 最低点の標高 : 60m
- 📈 累積標高(上り) : 519m
- 📉 累積標高(下り) : 713m

