

# 大岩ヶ岳 (384.3m)

2022.10.23(日)

<参加メンバー> 7名 (男性4名 女性3名)

<天候> 晴れ

## <コースタイム>

清ノ瀬橋バス停 7:40→千刈貯水池東岸 7:54→大岩ヶ岳手前分岐 10:53→11:35 大岩ヶ岳(昼食)12:10→丸山湿原 12:35→川下川ダム 13:35→武庫川左岸入り口 13:55→JR 武田尾駅 16:00

## <山行の概要>

北摂トレイルの再踏査を行った。テープングやペンキでマーキングをしていったが、先が分かりにくい場所が何か所もあった。

千刈貯水池東岸は倒木が多く完全に道を塞いでいる所もあった。大岩ヶ岳周辺は道ははっきりして歩いて歩きやすく、今回ルートを変えてみた川下川ダムへ下る道も問題なかった。武庫川左岸はルートファインディングが難しい。斜面が崩落して登山道が寸断されている所があり、その横にフィックスロープがあって川岸まで降りるようになっていたが、かなり急で危険な所を降りなければならない。一般の人が気軽に行ってしまうと危険だと思った。

悪戦苦闘でみんな疲れ、改めて整備された登山道のありがたみを感じる一日になった。



1. 清ノ瀬橋バス停でバスを降りてスタート  
フェンスの奥から登山道に入る



2. 幻想的な千刈貯水池



3. テープングしながら進んでいく



4. 倒木が多かった もがきながらくぐるUさん(演技)



5. 大岩ヶ岳への分岐に着いてホッとする



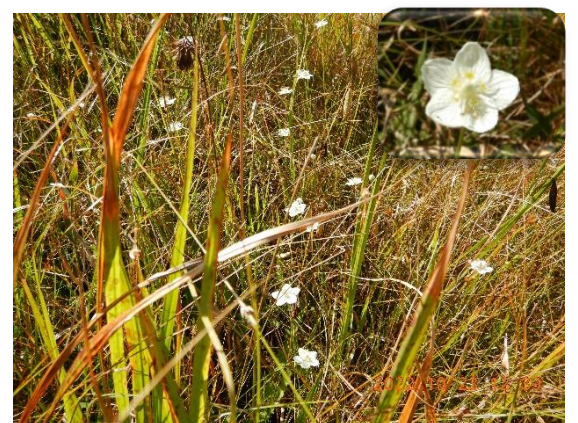
6. 大岩ヶ岳頂上 ここまで結構時間かかりました



7. 頂上から丸山湿原までの間は分岐が多く  
数か所にテープング



8. 湿原らしい雰囲気



9. ウメバチソウが可愛く咲いていました

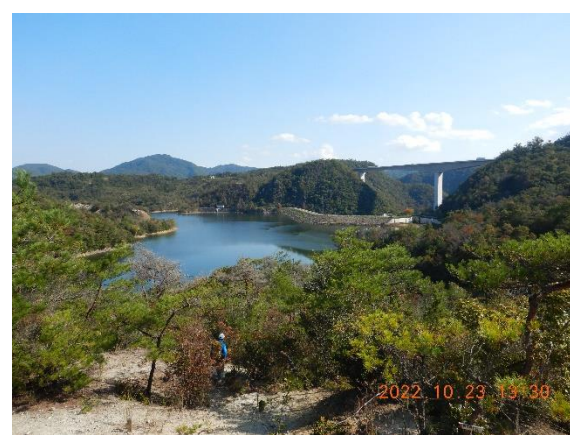




10. 湿原の展望台 この日一番寛げた場所でした



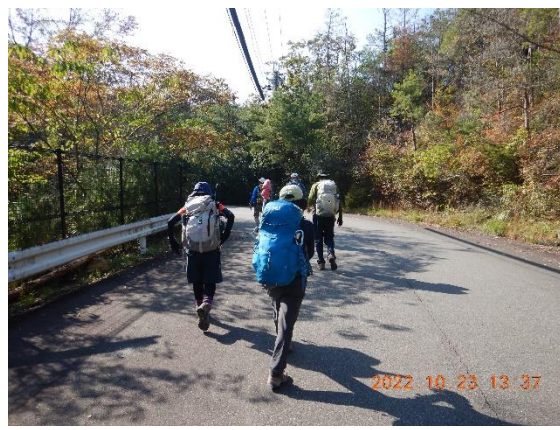
11. 前回とは違う道を川下川ダムへ下る



12. 川下川ダムが見えてきた



13. 登山道から車道に出る所にテーピング



14. しばらく車道歩き



15. 車道から武庫川左岸への降り口 後ろの橋脚の横から降りる



16. 武庫川左岸を進む



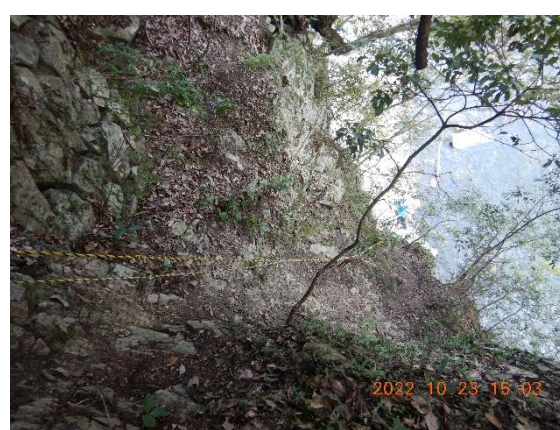
17. 分かりやすくペンキで岩にマーキング



18. 困難な（おもしろい？）道が続く



19. 随分お疲れ しかしこの後さらなる難所が・・・



20. 上から見下ろすと垂直に近いような場所にロープが付けられている



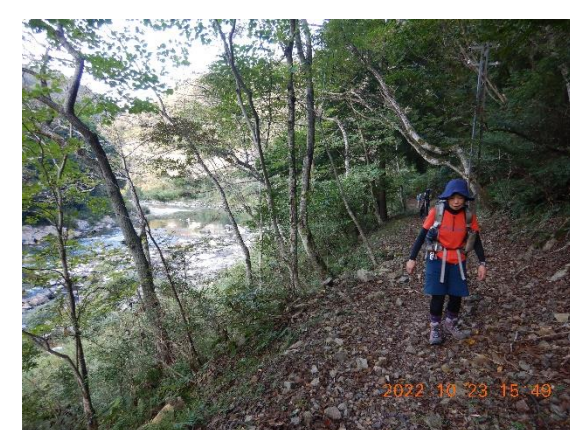
21. 一人ずつ慎重に降りる



22. 崩落現場



23. 武田尾側の武庫川左岸への入り口には斜面崩落と書かれてました



25. 後は一路武田尾駅へ 誰も大きな怪我することなく無事終わって良かった！