

# 2月度岩例会 地獄谷

2023年2月25日(土)

《参加メンバー》 5名(男5人)

《天候》 曇り一時雪

## ＜コースタイム＞

9:00 阪急芦屋川駅 9:40 高座の滝  
10:00 地獄谷河原 10:30 ゲートロック  
12:30 ホワイトフェース 16:00 高座の滝  
16:30 芦屋川駅

## ＜活動報告＞

天気予報と違い雨こそ降らなかったが小雪舞う寒い一日。最近人が増えた地獄谷入口近くのゲートロックとその奥のホワイトフェース。まずゲートロックに2本張る、傾斜も緩くスタンスも多い。各自2本登り、奥のホワイトフェースにチャレンジ。ここも2本張るが2本ともスタンスが少なく大苦戦。苦戦の中NリーダーとW氏は何とか支点に到達。



①ゲートロック 今から登ります



②確認作業  
基本は丁寧にすべし



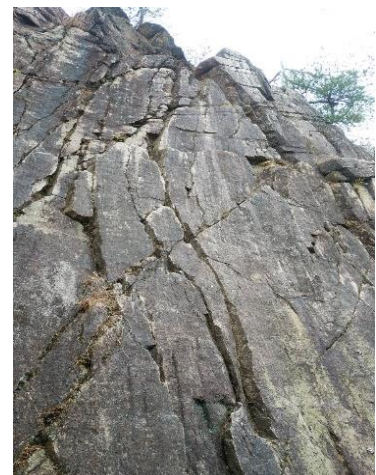
③ゲートロック看板とおじさん



④奮闘中のおじさん



⑤8の字確認  
基本の基本 大事です



⑥切り立つホワイトフェース  
スタンスなく気が萎えます



⑦ オーバーハングもあり



⑧ 奮闘!! 手が冷たい



⑨ 奮闘2



⑩ 手 足が疲れて震えます



⑪ 真剣なビレーヤー



⑫ 手探り 慎重に行動