

北摂トレイル踏査山行（第2回）

上之岳・鳥飼山・昼ヶ岳～木器^{こうづき}

(H459.9m)

(H528m)

(H595m)

〔実施日〕 2019年10月26日(土曜日)

〔天候〕 曇り時々晴れ

〔参加者〕 8名（男性6名、女性2名）

※※※ コースタイム ※※※

集合：能勢電鉄日生中央駅 7:50

阪急バス杉生行 8:00 発⇒六瀬総合センター前 8:20 着

行程：

バス停近くの広場 8:30→8:44 登り口→9:10 林道分岐→9:44 上之岳→10:33 鳥飼山登り口
→11:21 鳥飼山 11:53→12:07 鳥飼山&昼ヶ岳鞍部→13:12 昼ヶ岳→13:42 内田池→
14:24 大船山三田アスレチック側登山口→15:53 木器バス停 16:10 発⇒三田駅

※大船山経由は今回中止とする

理由：クリーンハイクで幾度も登っていることもありルートも明確なのと当初予定のバス時刻に間に合いそうにないので今後の踏査山行とする



① バス降車
ミーティングの後出発



② 集落の舗装路を歩く



③ 民家の横まで舗装路
ここまで里山風情を味わう



④ いよいよ林道歩き
あまり使用されていないのか
結構荒れていた



⑤ 林道が終わり分岐の登り口
を探す。足下も悪いので
スパッツを付ける人も



⑥ 少し前後しながら探すと
登山道らしきものを発見
ここから登る



⑦ あまり明確な登山道はなく時々GPSを照合しながら尾根筋を登って行くと頂上に三角点があった



⑧ 頂上には表示板があったが上之岳の文字ははっきりとはわからなかったが、あったことに少し驚いた



⑨ 頂上からの下山道も不明瞭で藪漕ぎしながら下りたが麓に近づくとも幅広い林道が現れた



⑩ 麓には昔使用していたであろうトイレがあった今は使用できるようなものではなかった



⑪ 上之岳から下山、鳥飼山への登り口で休憩。登り口は少し迷ったが無事発見



⑫ 登山道は明確ではないがよく見て進めば迷わない



⑬ ほぼ尾根伝いに歩く所々に境界杭もありこれも目標物になり易いと思う



⑭ 頂上には明確な表示板があった下山は少し方向を間違えたがすぐ修正しその後はスムーズに下山



⑮ 鳥飼山を下山し昼ヶ岳への登りかなり急登が続く



⑯ 頂上付近ではロープが2ヶ所付けてあり急登の程度がわかる



⑰ 昼ヶ岳頂上表示板この三峰では一番登る人が多いのか古い表示板が数か所あった



⑱ 昼ヶ岳頂上から見た大船山下山道も不明瞭な部分あるも迷わずに進めた



⑲ 内田池
 昼ヶ岳から下山し池の麓を歩き
 ほっと一息。いい感じの雰囲気
 紅葉の時には一段と映えるのでは



⑳ 内田池から大船山登山口に
 向かって歩く



㉑ ひたすら林道を歩く



㉒ 波豆川上流の集落から見た
 先刻登ってきた鳥飼山



㉓ 大船山登山口（アスレチック側）
 この右から登るが、皆で協議した
 結果本日は諸般の事情により後日
 の楽しみとする？



㉔ 波豆川バス停
 大船山クリーンハイクの時に
 降車するバス停（最終バスは
 13時台、当然間に合わず）



㉕ 羽豆川添から見た双耳峰の山
 名称は不明だが感じ良さそう
 何かの機会に登ってみたい？
 登れるのか？道ある？



㉖ ひたすら舗装路を歩く
 登山靴での舗装路は辛いなあ



㉗ 大阪峠
 この坂を越えて羽東川を
 越えるとバス停だ。
 まだまだだ・・・



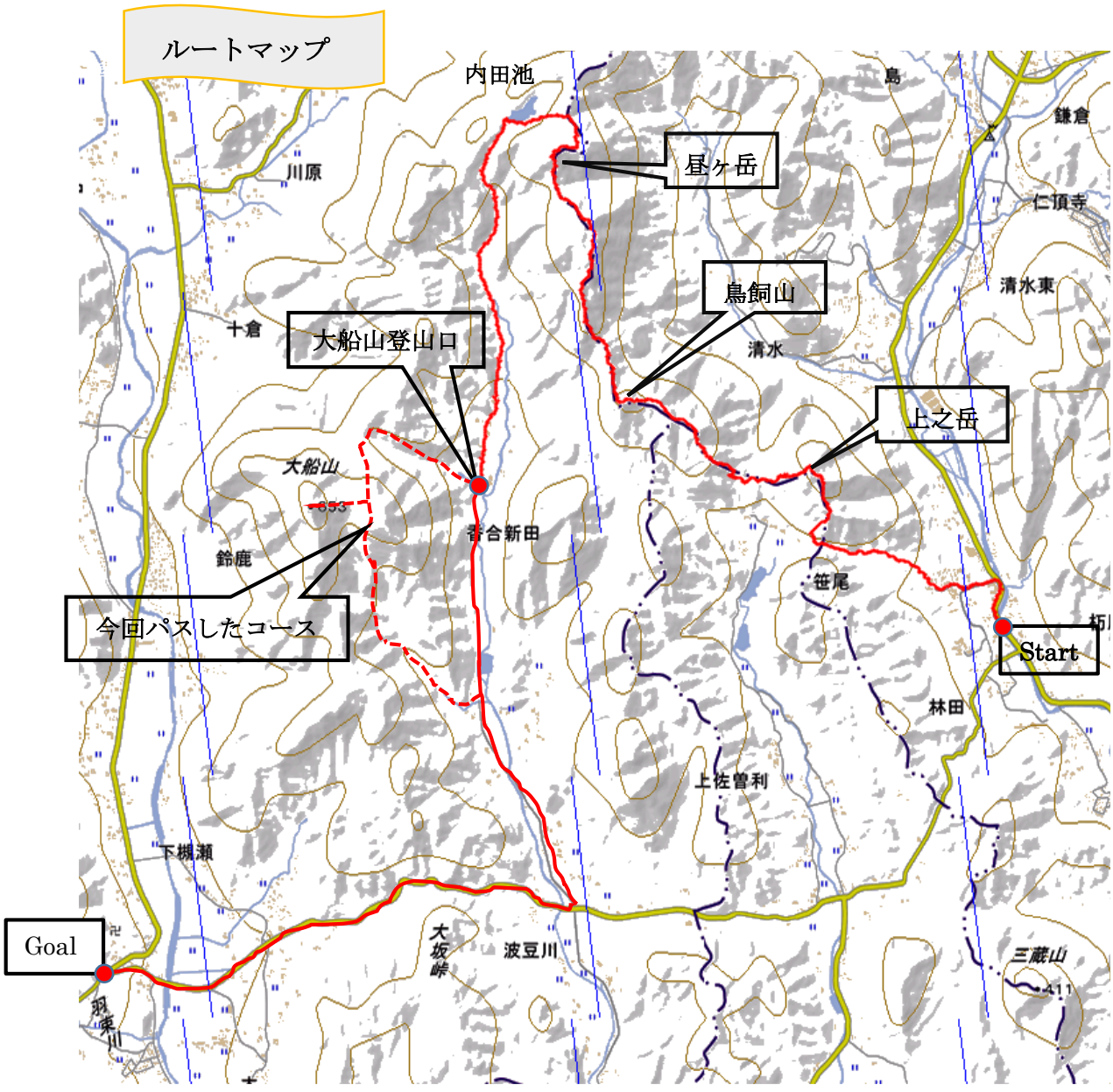
㉘ 大坂峠を越えて下ってしばらく
 行くと向うに羽東山が視界に現
 れた
 次のトレイルのコースで登る山



㉙ やっとバス停に
 バス停留所より来た方向を
 振り返る
 良く歩きました



㉚ バス停(木器)
 こうづきと読むそうです
 こんな機会でもないとい生
 知らなかったかな



※ Start → 大船山登山口 ≒ 8.0 km

※ 大船山登山口 → Goal ≒ 5.4 km