

2021年2月度

4人1組例会山行

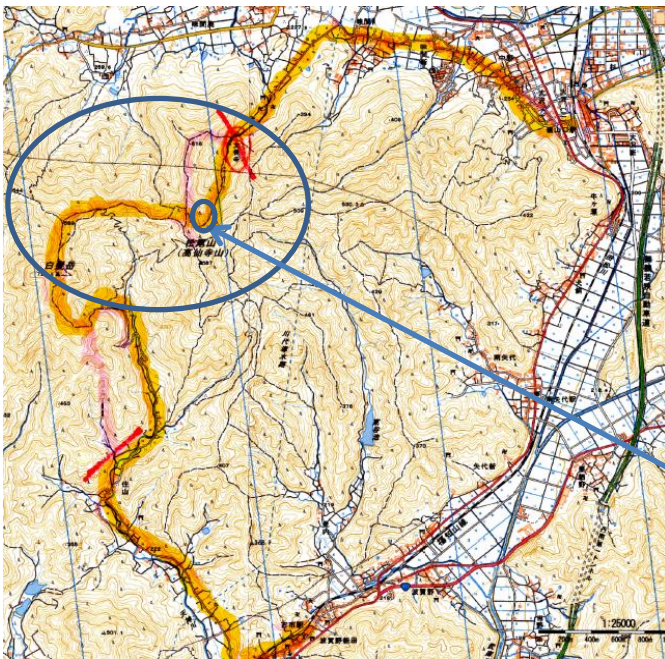
白髪岳 ・ 松尾山

※日時：令和3年2月20日(土) 天候：晴れ

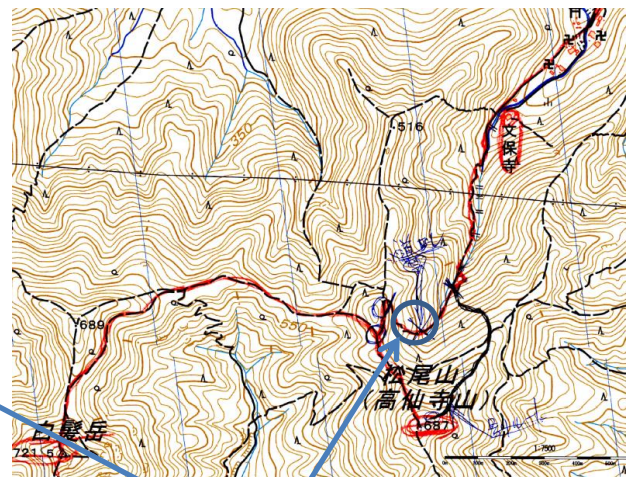
※参加者：10名(男性9名、女性1名)

※コースタイム：9:37 JR古市駅着 ⇒ 9:50古市駅出発⇒ 10:34 松尾山分岐 着
⇒ 10:34 松尾山分岐 着 ⇒ 11:00 白髪岳登山口 ⇒ 白髪岳手前の岩場 ⇒ 12:05 白髪岳山頂
⇒ 昼食後 12:40 山頂出発 ⇒ 13:40 松尾山 着 ⇒ 13:50 千年杉
⇒ 14:00 松尾山に引返し下山開始 ⇒ 15:40 文保寺到着 ⇒ 16:30 JR篠山口着

コース全体図



[拡大図] 白髪岳 ⇒ 松尾山 ⇒ 文保寺



登山道がない

山行の概要

JR古市駅を出て天神川沿いに市道を約40分間歩くと松尾山との分岐に差し掛かる。左に曲がり林道を30分ほど進むとようやく白髪岳の登山口に到着。小休止後登山道に入る。此処から急斜面が白髪岳の山頂手前の岩場まで続く。結構息が上がるほどきつかった。山頂手前の岩場は切り立っていて、ロープや鎖を使いトラバースしながら乗り越え、360度の眺望を楽しみながら白髪岳山頂にたどり着いた。雪は全くなかった。30分の昼食後松尾山に向け出発。山頂付近の下り登山道は両サイドにロープが張り巡らされており、急勾配の下りで足元の土は水を含んだ粘土質で何度も滑りそうになりながらも、全員気をつけて下って行った。150mほど下り、雪解け水で濡れた土に足を取られながら80mほど登り返してようやく松尾山山頂に着き小休止する。見晴らしは良くなかった。松尾山から近くの千年杉を見て松尾山に折り返し下山を開始する。もと来た道を300mほど下った分岐を文保寺方面の道路標識に従い北へ100m程進む。そこからVの字に南に進むが登山道は見当たらなかった。ただナビにははっきりと登山道が描かれており、地形図にもそのルートが書いてあるため、そのまま登山道を探しながら林の中をナビを頼りにルートを外れないように地形に合わせて進んで行った。結局登山道は全く見当たらず沢まで降り、沢沿いに進むが堰堤が道を阻み雪解け水を含んだ急斜面を滑りながらトラバースして2箇所の堰堤を乗り越え、ようやく登山道を見つけ全員無事下山することができた。どうやらここ7~8年の荒天で道が無くなったようだ。

地形図に書かれているルートやナビによるルートは当てにできないことがあることが身にしみてわかった。コンパを使つての地形図読取がいかに大切かということもよくわかった。



市道を歩いて登山口へ



松尾山(右側)との分岐



白髪岳登山口



白髪岳までの急勾配が続く



白髪岳山頂手前の岩場越え



松尾山山頂にて小休止



白髪岳山頂にて



千年杉の前になぜか大杉さんが？



皆さん泥んこで無事下山



文保寺観音堂



無事 JR篠山口着
お疲れ様でした。