

# 箕面大滝～六箇山～五月山を歩く

2025.11.18(火)

<参加メンバー> 6人(男性3人、女性3人)

<天 候>曇り一時雨のち晴れ

## <コースタイム>

箕面駅 09:00 集合 箕面大滝-10:02

登山口-10:17 六箇山-11:56

五月山(千代山)-13:28 池田駅-15:21 着  
(13.6 km ↑627m ↓688)

## <山行の概要>

関西の紅葉スポットの代表、箕面大滝から池田駅へ、様々な色合いと光彩の紅葉を楽しむ山行となりました。どの山も単独で登ったことはありませんが、続けて歩いた経験はありませんでした。六箇山山頂では雨模様となり、皆レインを着込むほどの気温差もあり、近い山ですが装備の大切さを改めて実感しました。五月山公園では雨雲も去り、キラキラとまぶしい木々の中を歩けたこと、市街地で虹に出会えたことなどご褒美の多い山行でした。(H.K)



箕面公園入口 色づきは淡い…



色づきに期待し、進みます



グラデーションがきれい





額縁で切り取ったように愛でる



瀧安寺境内にはアート作品が点々と



実物の鮮やかさは撮れない…



滝周辺の色づきは今一つ



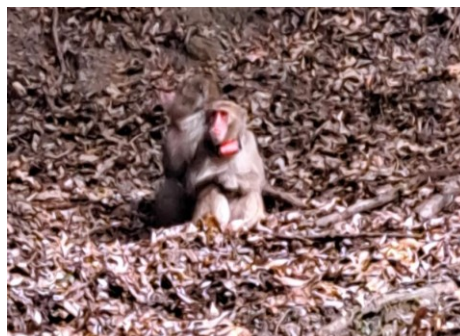
平日のお陰で人もほとんど



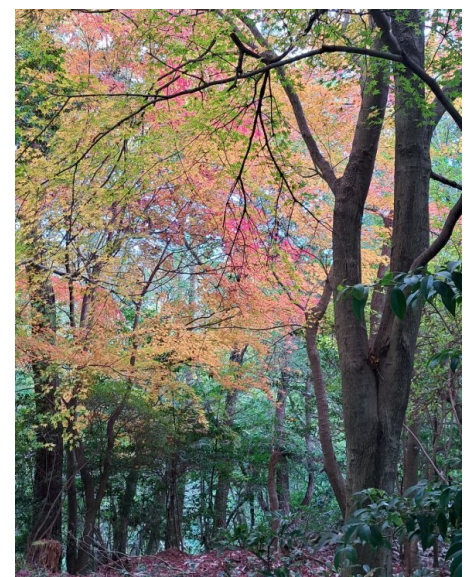
こんな色合いも好みです



いよいよ六箇山へ向かいます



早速のお出迎え



山の中の色づきも楽しみました





怪しい雲行き。市街は霞んでいます



最後の急登



六箇山に到着。昼食、雨模様。



やおら、始まる簡易ハーネス講習会



適切なスリングの長さ、幅は…



お助けロープの役割は…



五月山は五月山にあらず



ヤッホー！ 展望台にも、登る



霞んでいた海面がまぶしい





池田市にも熊らしきものが…



五月山公園内の色づきも見事です



周遊コースを楽しみました



雨雲も去り、気持ちの良い散策



皆さんに後光が差しています



市街地へ降りると虹…。