

雲ノ平・高天原 記録 その1 (太郎平～雲ノ平)

藤原 義弘

山行日：2010-08-19～08-23 4泊5日 テント3泊、小屋1泊 単独

[1日目] 8/19 折立～太郎平～薬師峠 (幕営)

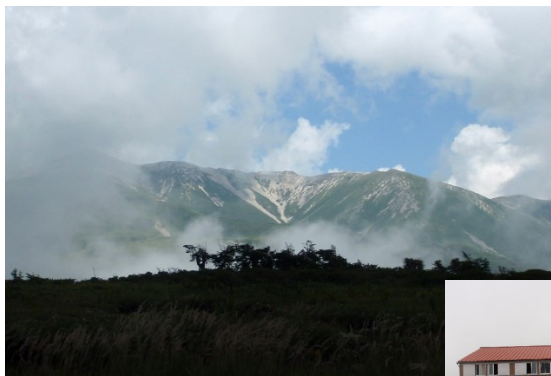
↓登山口 9:00 最初は樹林帯の急坂を行くが、やがて薬師岳を左手に見る草原状の道となる



杉の古木



太郎平小屋前から薬師岳を見る



太郎小屋 13:45 着



幕営地：太郎平から少し下った薬師峠



[2日目] 8/20 薬師峠～太郎平～薬師沢～雲ノ平 (幕営)

幕営地 5:30 発 ↓黒部五郎と雲ノ平との分岐 一帯はお花畑が広がる シナノオトギリ



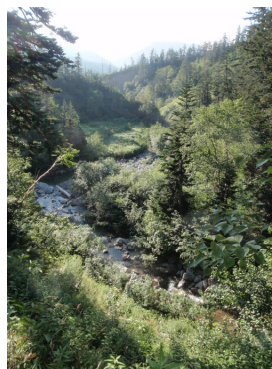
花期の終わったチングルマの群落



ナナカマドの実も葉も朝露で輝いている



黒部源流の山々を眺めながら下る



草原状の木道



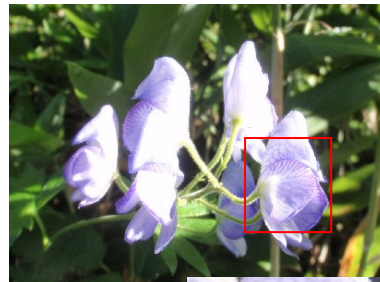
3回、沢の徒渉あり



薬師沢で黒部川を対岸に渡る。エメラルド・グリーンの水の流れ



トリカブト



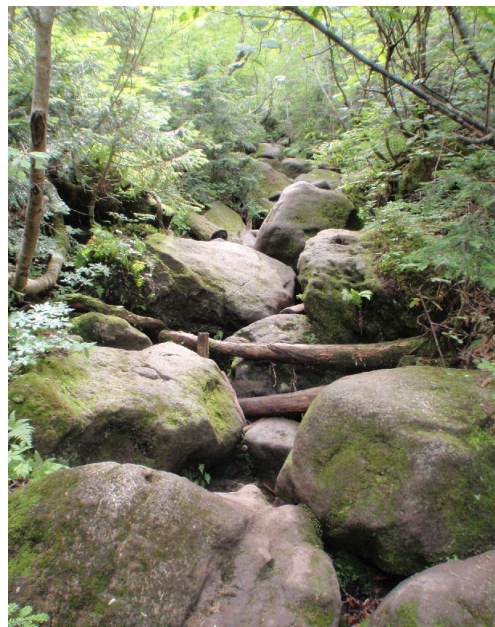
拡大



雲ノ平は右へ（直進は大東新道を経て高天原）



滑りやすい岩の登りが続く



この一カ月で4人の
スリップ 骨折事故発生

12:00

登りきるとアラスカ庭園の木道末端に出る



水晶岳を正面に高原状の「promote」を行く



雲ノ平山荘が視野に



雲ノ平山荘 建物は二代目（新築2週間）



幕営地は祖父岳の麓



ハクサンイチゲとチングルマ



今日の泊まりはここ！ WC,水場あり



14:45 着