

(東北) 栗駒山 名残りの紅葉

2019年10月10日

撮影: 藤原義弘

最盛期はすでに一週間以上過ぎていたがそれでもまだ見事な紅葉の名残りを楽しむことができた。

ルート: いわかがみ平～東栗駒コース～栗駒山～中央コース～いわかがみ平

いわかがみ平 7時スタート



登山道は溝状にえぐられ、岩ごろ、ぬかるみ多く歩きづらい



新湯沢で100mほど沢歩き 8:30頃



東栗駒山

への途中



東栗駒山

1434m

溶岩があち
こちに点在
している



栗駒山は火山の山であったことが実感できる



栗駒山 1627m (東栗駒山から)



栗駒山頂からの眺望



早池峰山

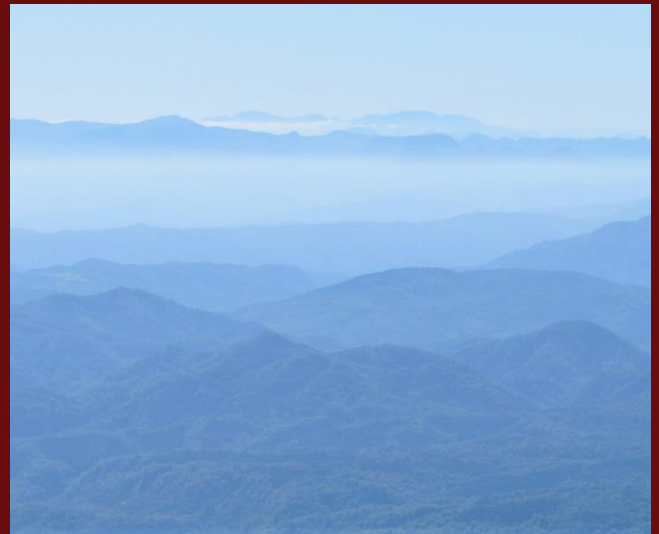


鳥海山

月山



蔵王は遥か雲海のかなた



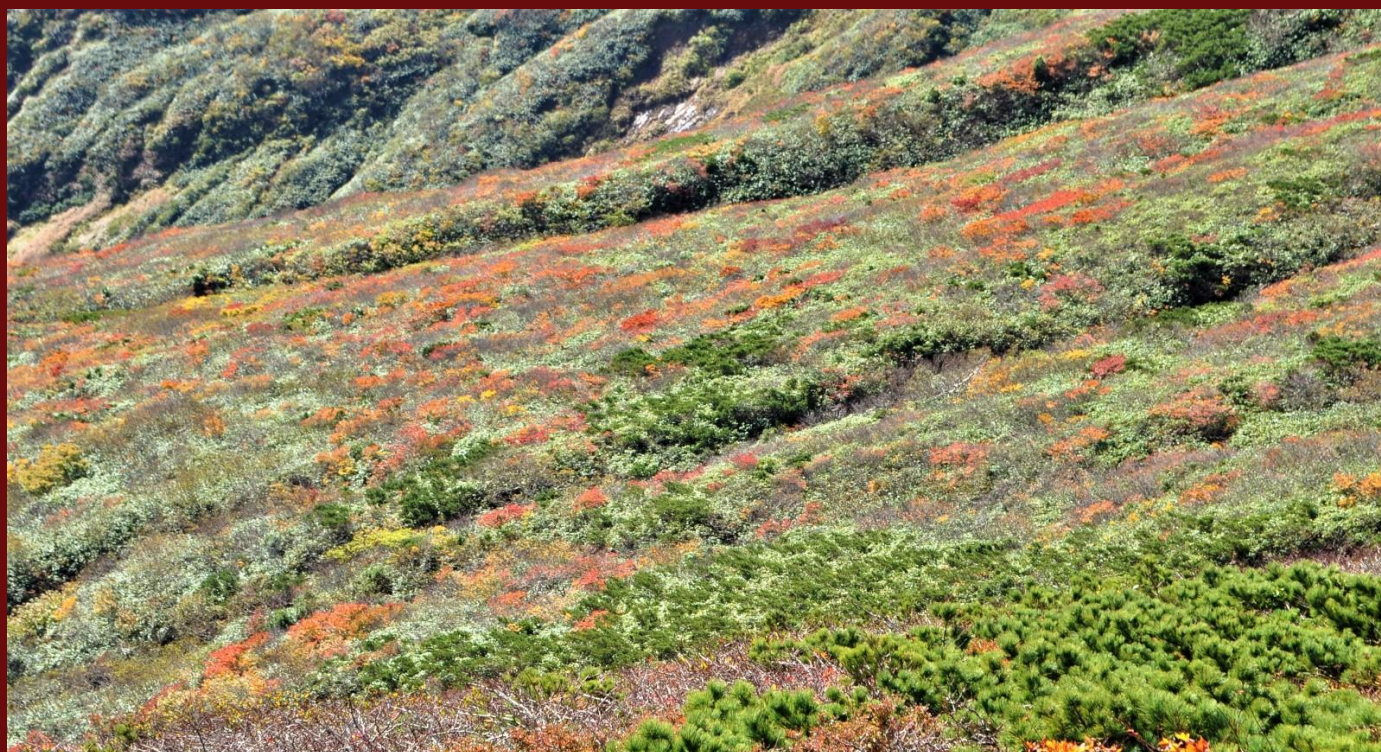
頂上着 12時頃

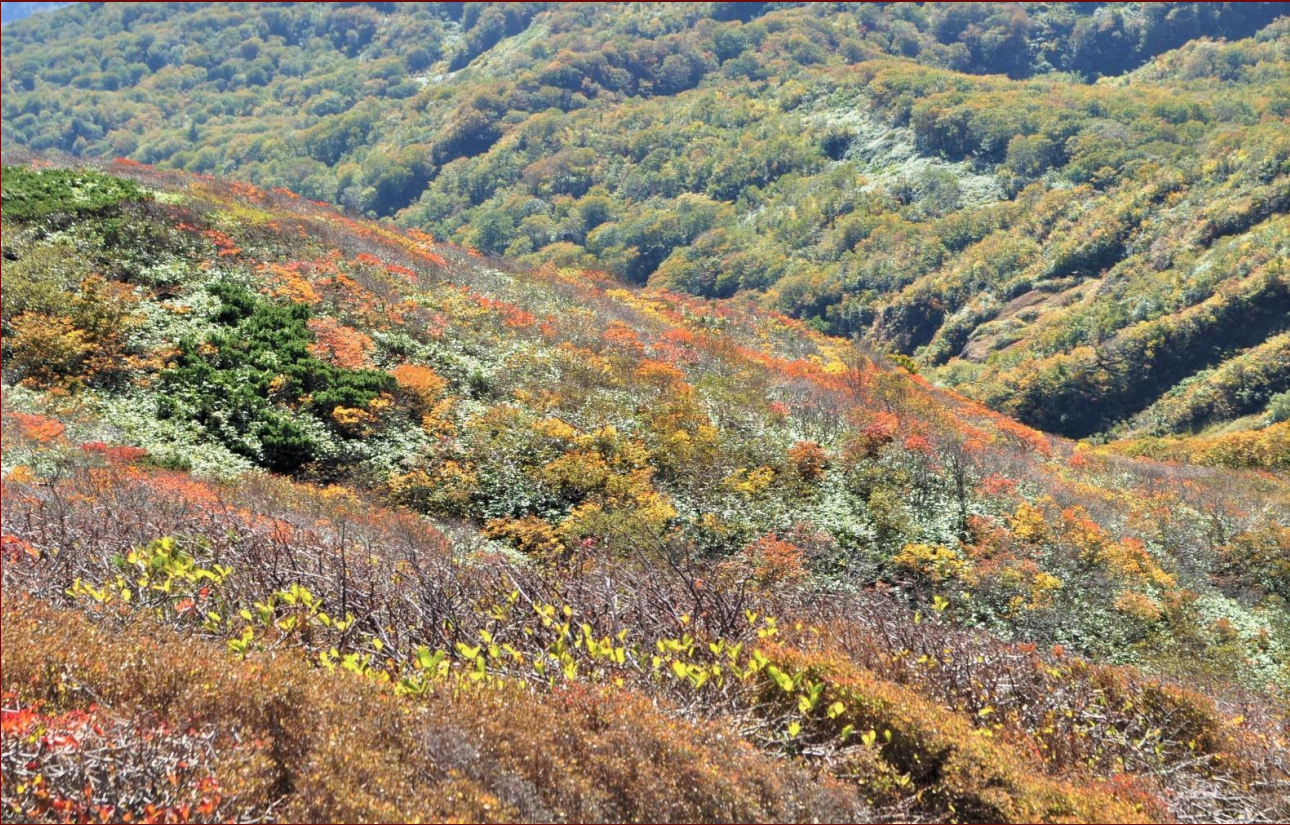


頂上直下の紅葉



中央コース尾根の紅葉







中央コースを下る



いわかがみ平 14 時頃着



おみやげ



完